

事前調査は、
工事の規模にかかわらず
すべての工事が対象です

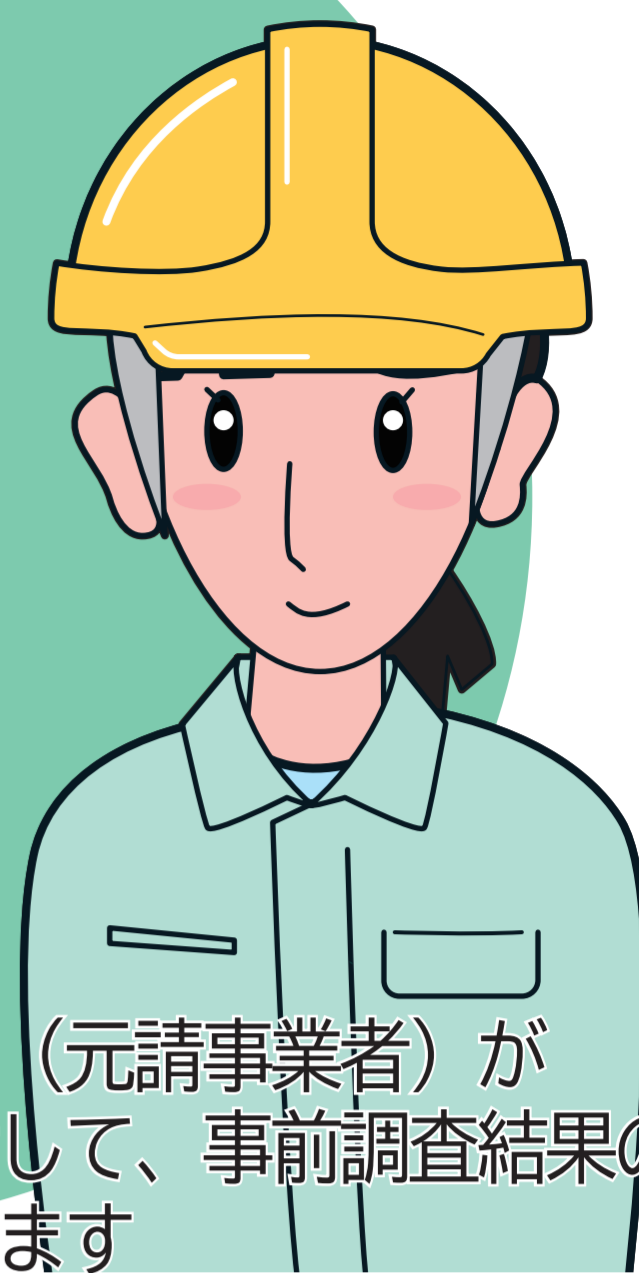
工事対象となるすべての範囲について
石綿が含まれているか事前に調査を
行う必要があります



事前調査結果の
報告は義務です

石綿事前調査結果報告システムを
使用すれば、パソコン・スマホから
24時間報告できます（※）

一定規模以上の工事は、施工業者（元請事業者）が
労働基準監督署と都道府県等に対して、事前調査結果の
報告をあらかじめ行う必要があります



（※）システムの使用が困難な場合は紙による報告もできます

事前調査は、
「建築物石綿含有建材調査者」
が行う必要があります！

令和5年**10月1日**
着工の工事から！！

※

- ・ 特定建築物石綿含有建材調査者
- ・ 一般建築物石綿含有建材調査者
- ・ 一戸建て等石綿含有建材調査者
（一戸建て住宅・共同住宅は住戸の内部に限定）
- ・ 令和5年9月までに日本アスベスト
調査診断協会に登録された者



詳細は、石綿総合情報ポータルサイトを
ご確認ください
<https://www.ishiwata.mhlw.go.jp/>

